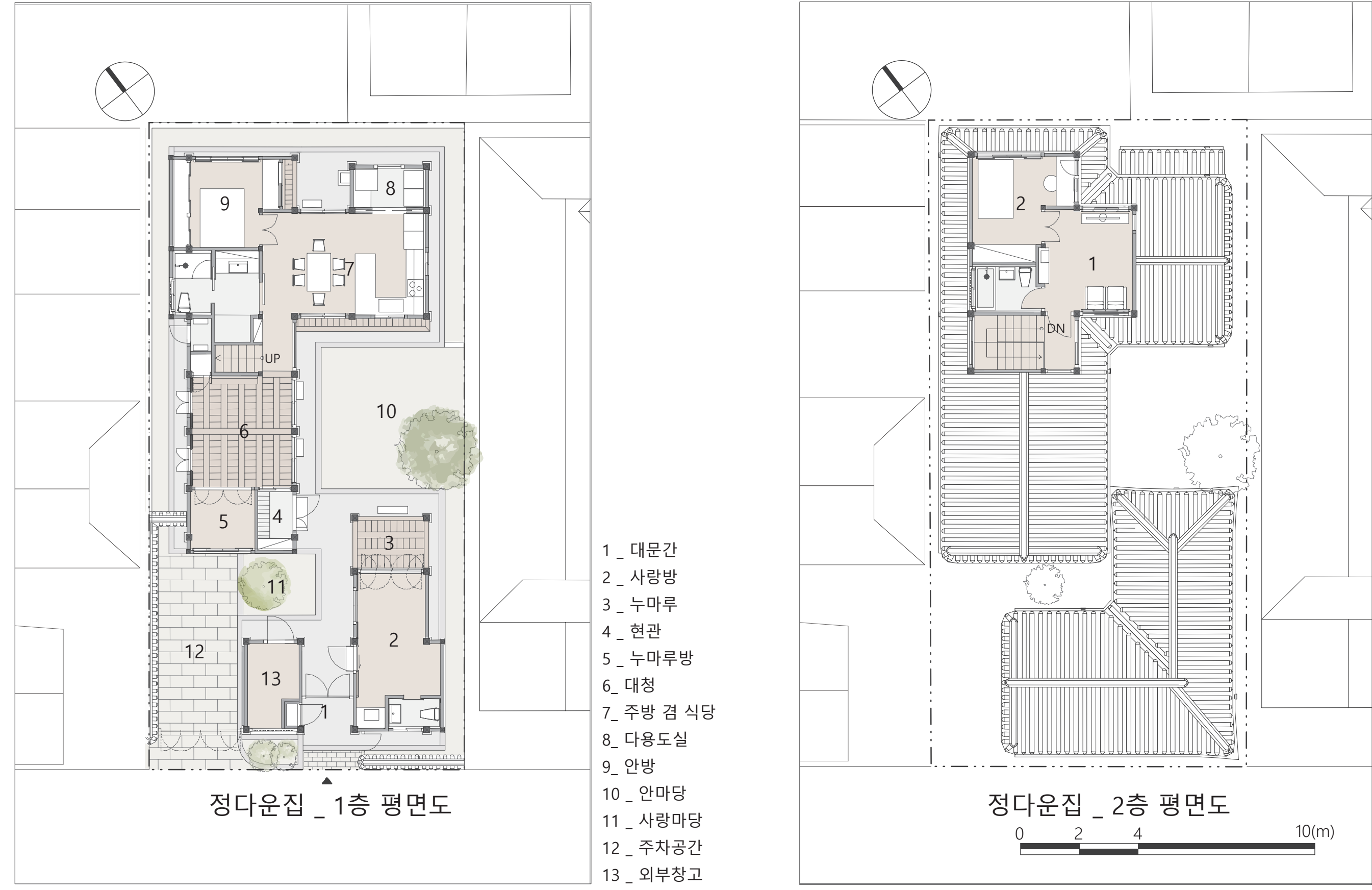


정다운집 (情多雲集)

위 치 : 서울 은평구 진관동 설계자 : 어번디테일 건축사사무소
 대지면적 : 236.1m² 텐들러 다니엘, 최지희
 용 도 : 단독주택 시공자 : 정승호
 규 모 : 지상 2층 도편수 : 단한옥
 건축면적 : 97.01m² 김부섭
 연 면 적 : 135.32m²



정다운집은 은평한옥마을의 입구에 인접한 대지에 위치하고 있는 집이다. 동서로 좁고 남북으로 긴 형태의 대지에서 은평한옥마을 내의 2층 한옥이라는 조건을 모두 풀어내어 전통한옥의 특성을 살리고자 하였다. 낮은 담장이 둘러싸고 있는 대지 속에서 안채와 사랑채로 채 나눔을 하였으며, ㄱ자의 형태의 안채와 ㄴ자형태의 사랑채가 만나 소박하지만 충분한 안마당을 구성하였다. 도로변에 인접한 사랑채는 단층으로 구성하였는데, 마당과 이어지는 공간으로 누마루를 두었다. 안채에서도 2층 한옥임에도 불구하고 대청 공간의 전통 연등천장을 살리면서 공간을 배치하였다. 도로변에서의 사랑채와 안채의 대청공간을 단층으로 구성하고 2층의 공간을 후퇴하여 배치하였는데, 이는 골목에서 건물을 바라보았을 때 부담스럽지 않도록 하는 효과를 가져왔다.



좁고 긴 대지의 형태에 맞추어 공간을 배치하고 설계를 진행하였다. 이때 전통한옥의 차경기법을 도입해 공간에 적용하였다. 대문을 열었을 때 대문부터 안마당을 지나 안채 식당의 큰 창호를 통하여 뒷마당과 은평 한옥마을의 모습을 함께 켜켜이 볼 수 있다. 또한, 각 실마다 채광 방식은 사랑채의 낮은 높이를 통해 안채에서도 충분히 채광을 받아들일 수 있도록 하였다.

