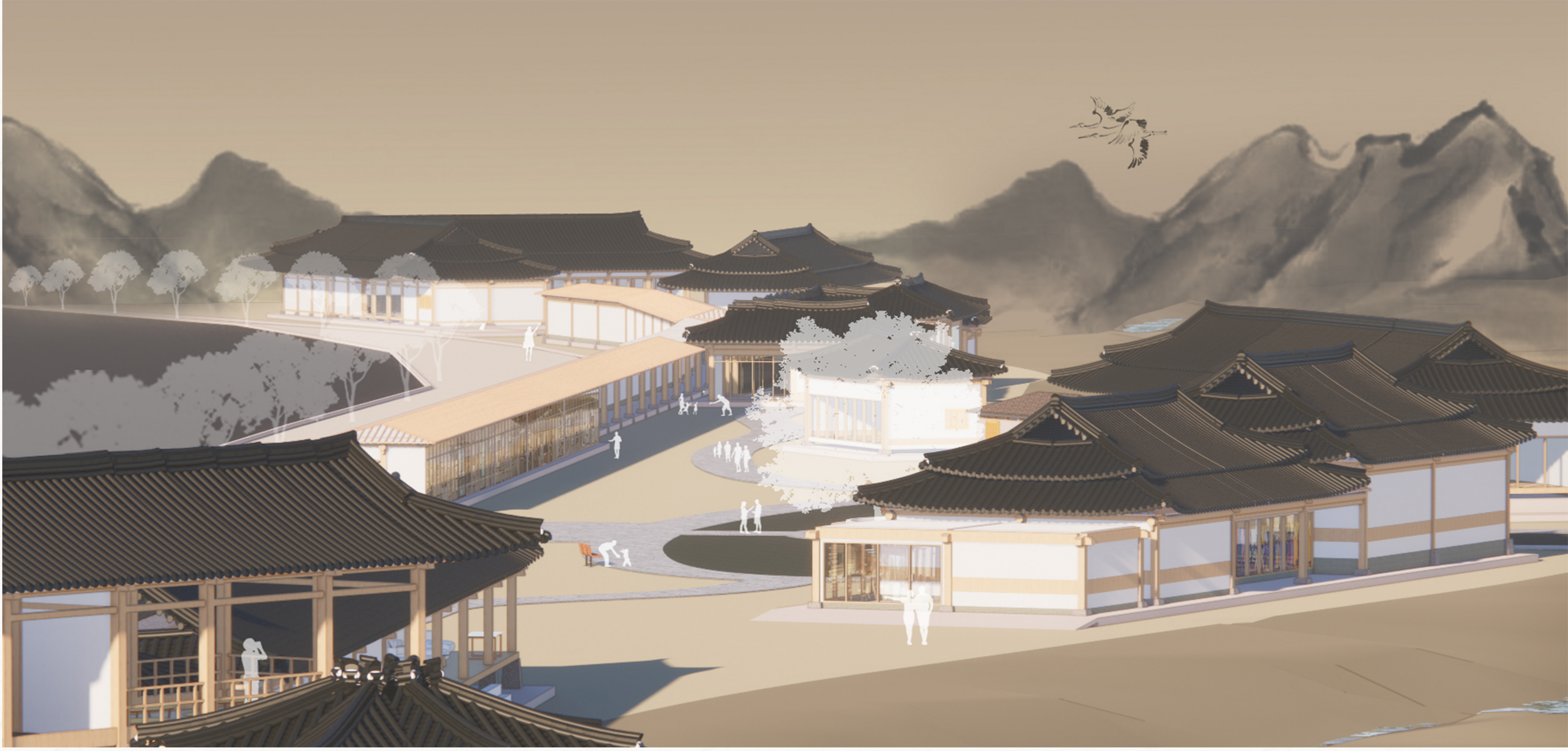


# 우리의 것을 함께 지키는 길

# 길 가 온

서오름과 그 주변지에는 우리 민족의 역사가 담겨 있다. 우리의 소중한 역사와 문화유산을 지키기 위해서는 사람들의 관심이 필요하다. 소중한 채 시간이 흐르면 잊혀질 수밖에 없을 것이고 그렇게 된다면 우리의 문화유산을 지키는 것이 어려운 일이 될 지도 모른다. 그래서 우리는 사람을 모으기로 했다. 사람들의 흥미를 이끄는 요소들이 모여 자연스럽게 관심도 생길 것이다.

세상에는 서로 다른 사람들이 모여 지내고 서로의 관심사도 다르다. 그래서 우리는 여러가지 요소들을 아기가기하게 배치하여 서로 다르면서도 조화될 수 있게 하였다. 혼자 힘으로는 힘들 것이다. 모여야 지킬 수 있을 것이다. 사람을 모으는 이 길은 서오름과 순창천 사이에서 다양한 사람들과 함께 흘러가는 길, 또한 우리의 것을 함께 지키는 길, 바로 '길가온' 가운데 길이 될 것이다.



## 개요

위치: 고양시 고양역 역사 문화마을 예정지역 중 (나)구역  
지리구역: 제 1종 일반 주거지역  
용도: 상업용지  
대지 면적: 18,355m<sup>2</sup>  
구조: 목구조, 조적조, 철근 콘크리트조  
규모: 지상 2층  
주차: 46대 (장애인 4대, 특수 대형차 6대)

## 대지 역사



경기도 고양시 경양구 용주동에 있는 조선 왕실의 왕릉. 이름의 뜻은 서쪽에 있는 5개의 능이 라는 뜻이다. 사적 제198호 고양 서오름으로 지정되어 있으며, 다른 조선왕릉들과 함께 유네스코의 세계문화유산으로 등재되어 있다.

조선시대의 풍수지리설에 따라 왕실의 족분을 이룬 곳으로 5릉은 경릉, 창릉, 익릉, 흥릉, 명릉 등을 말하며, 그 외에 승종의 후궁인 화빈 장씨의 묘소도 이곳에 있다.

## 대지 분석

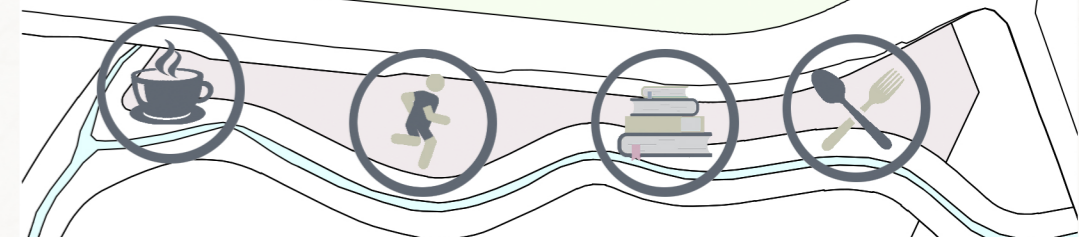


풍수 지리적으로 배산임수 지형이다. 주변 자연과의 연계가 가능하다.



창릉 역사 문화 마을이 조성될 예정이다. 세계문화 유산 등 관광시설과의 연계가 가능하다.

## 배치 개념



**1구역**  
차와 다리를 체험할 수 있는 공간과 오픈된 카페

**2구역**  
한복대여소 및 사진관, 관광, 역사를 배울 수 있는 서점, 다양한 공간 및 상가, 전통놀이체험공간

**3구역**  
역사 책, 전통 서적 등이 있는 서점과 도서관

**4구역**  
푸드코트, 식당, 주차, 잔디

## 개념

1. 산책길의 연장선
2. 사람을 모을 수 있는 요소 배치
3. 큰 길에서의 연속된 파사드



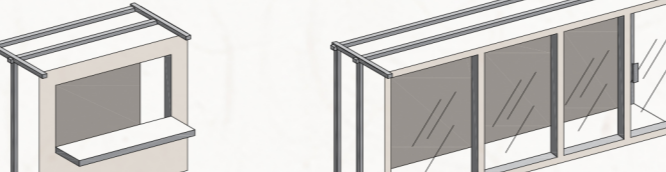
서오름의 산책길과 연계하여 사람들을 모으는 요소이다. 산책을 마치고 온 사람들이 휴식을 취하거나 여러 활동을 하는 공간이다.

경으면서 지루하지 않도록 여러 요소들이 눈을 즐겁게 한다. 다름이들의 체험과정을 볼 수 있게 하여 흥미를 유발한다.

큰 길에 면한 대지에 선형의 담장을 주어 분리대와 산책로의 역할을 부여했다. 담장은 길을 이따금씩 보이도록 함과 동시에 내부 사람들에게 안전감을 준다.

## 모듈

- 3m형 상가
- 6m & 9m형 상가



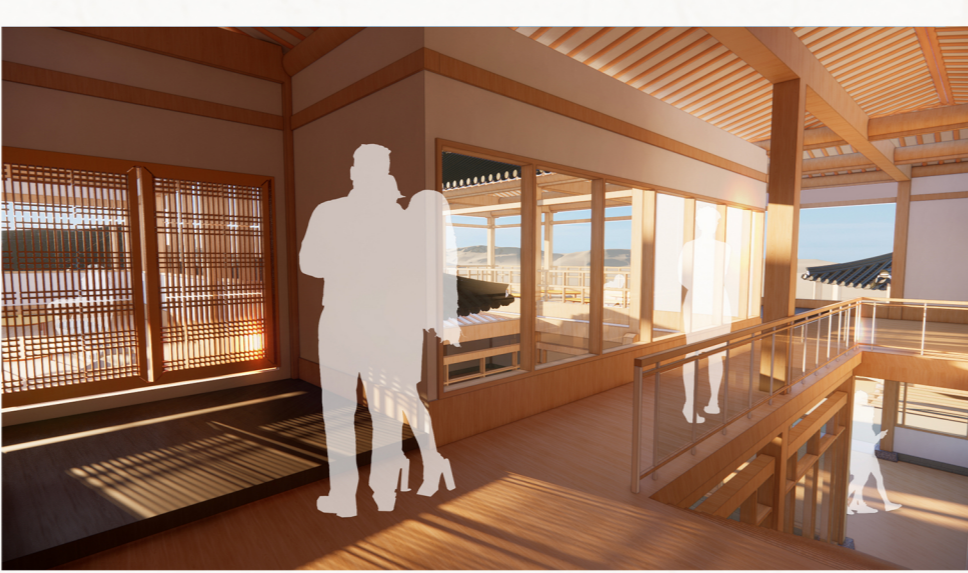
상가의 유형을 3가지 모듈로 하여금 실을 효율적으로 배치하였다. 용도에 따라 규격에 맞는 실을 활용하여 공실을 줄이고자 하였고, 작은 사이즈의 모듈을 반복하여 아기가기한 아늑함과 리듬감을 부여했다.

## 프로그램

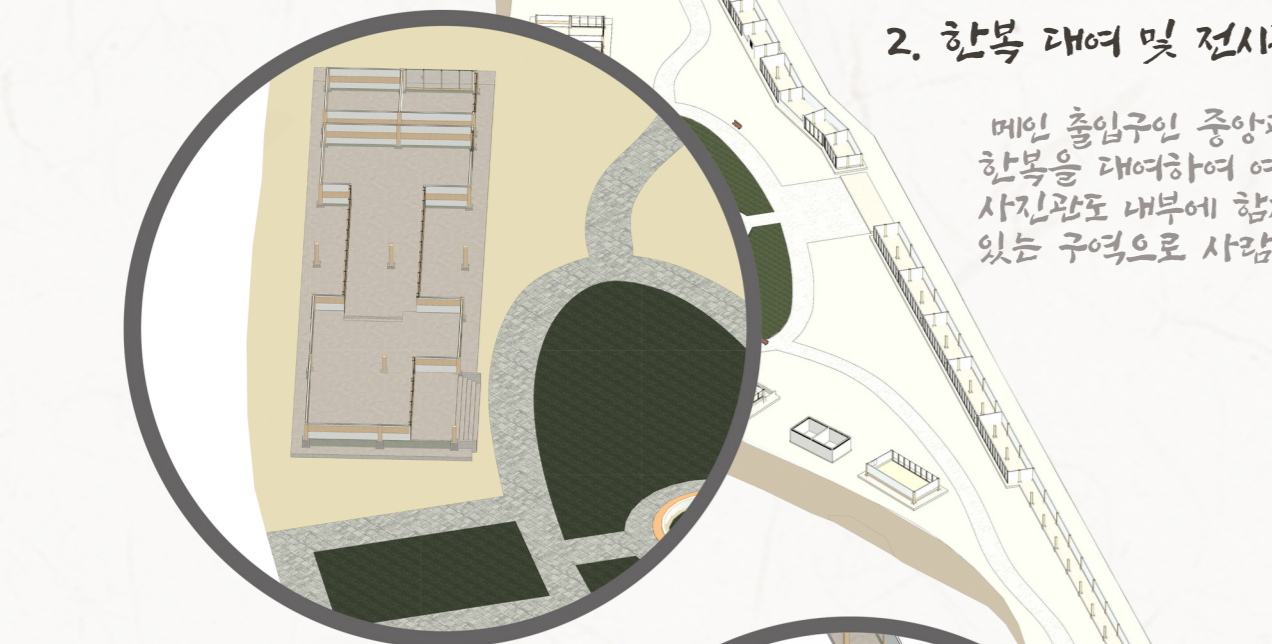
### 1. 다라 상점 및 다라 체험관



길의 시작점부터 이목을 끄는 요소이다. 둘에는 다라와 차를 즐길 수 있는 다라점과 카페, 정자가 위치하고 있고 휴식 공간도 마련되어 있어 산책을 즐긴 사람들이 휴식을 취할 수 있는 공간이다. 2층에는 차와 다라를 직접 만들어 보고도 명상을 할 수 있는 다라 체험실이 들어서 있다. 선형의 담장과 길의 경관이 보이는 아늑한 실내체험장과 앞의 하천과 정자가 보이는 개방형 실외체험관으로 나누어져 있다.



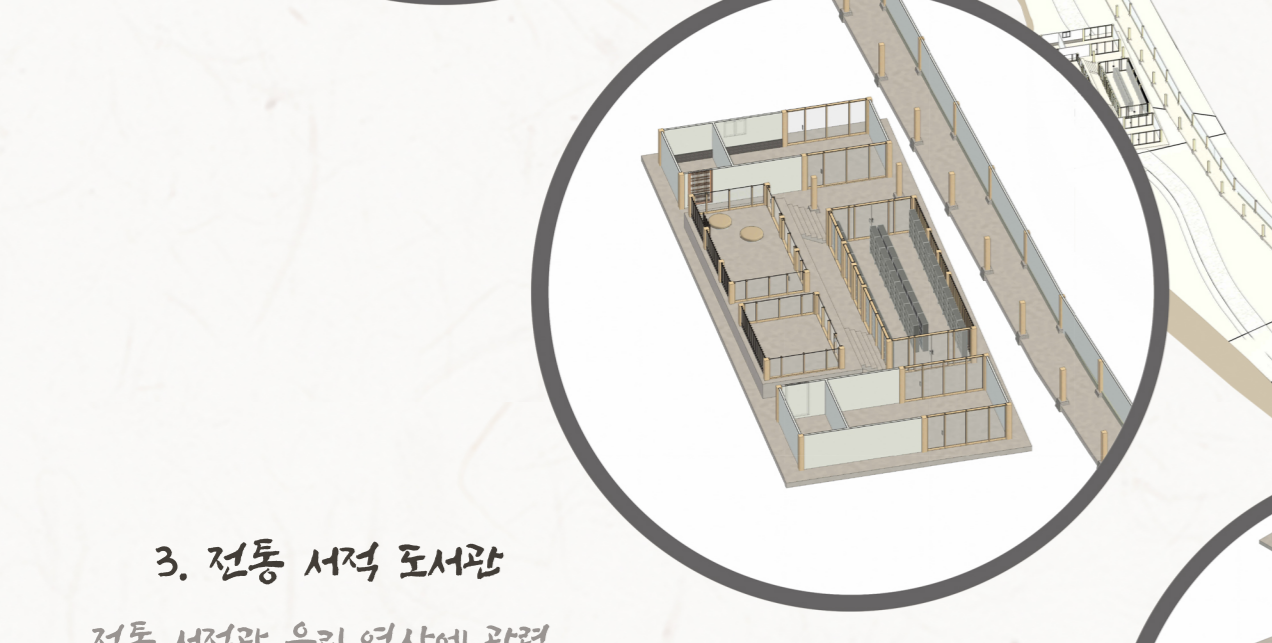
### 2. 한복 대여 및 전시관



메인 출입구인 중앙광장에 서점과 함께 면하고 있는 한복 대여소이다. 한복을 대여하여 여러 체험들을 할 수 있으며 추억을 남길 수 있는 사진관도 내부에 함께 있다. 1구역은 가장 활동적인 체험을 많이 할 수 있는 구역으로 사람들의 생기를 느낄 수 있는 구역이다.



### 4. 주막 및 저장거리



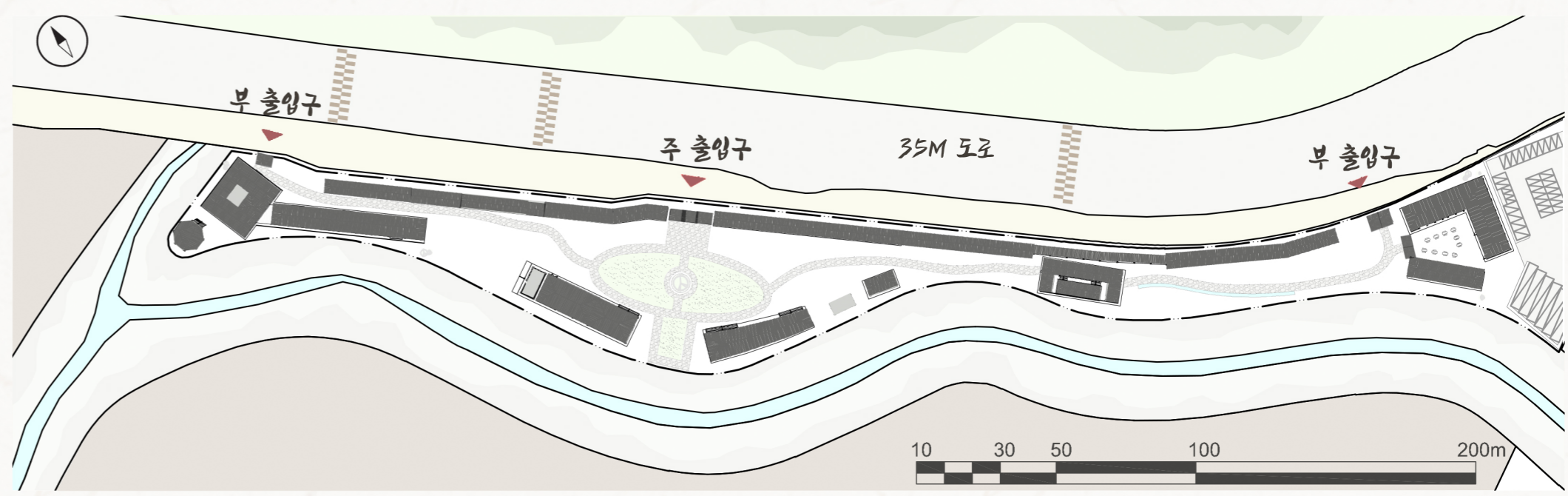
각종 먹거리를 즐기며 사람들과 조화될 수 있는 주막 및 저장거리이다. 강자 입맛에 맞는 음식들을 먹을 수 있는 푸드코트, 감성을 느끼며 식사를 즐길 수 있는 주막, 내부에서 아늑하고 편안하게 식사를 할 수 있는 상상이 마련되어 있다. 중앙에 모여 식사를 할 수 있는 넓은 장터를 마련하여 개방감을 느낄 수 있고 사람들이 서로 어우러져 식사를 할 수 있도록 하였다.



### 3. 전통 서적 도서관

전통 서적과 우리 역사에 관련된 책들이 주를 이루고 있는 서점 및 도서관이다. 잠시 휴식을 취하며 책을 읽거나 휴식을 취할 수 있는 독서실이 마련되어 있다. 또 어린이들도 즐길 수 있는 책들을 보유하고 있으며 어린이들이 따로 즐겁게 독서를 할 수 있는 어린이 전용 도서관도 함께 자리하고 있다.

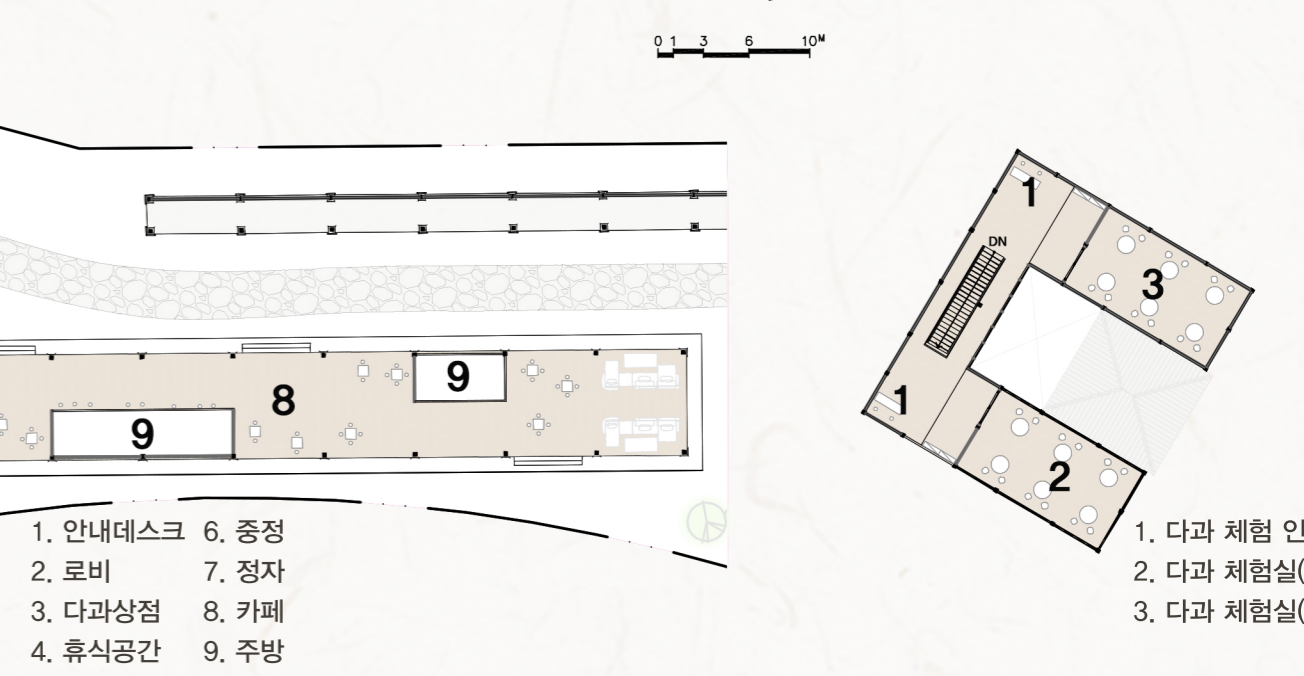
## 배치도



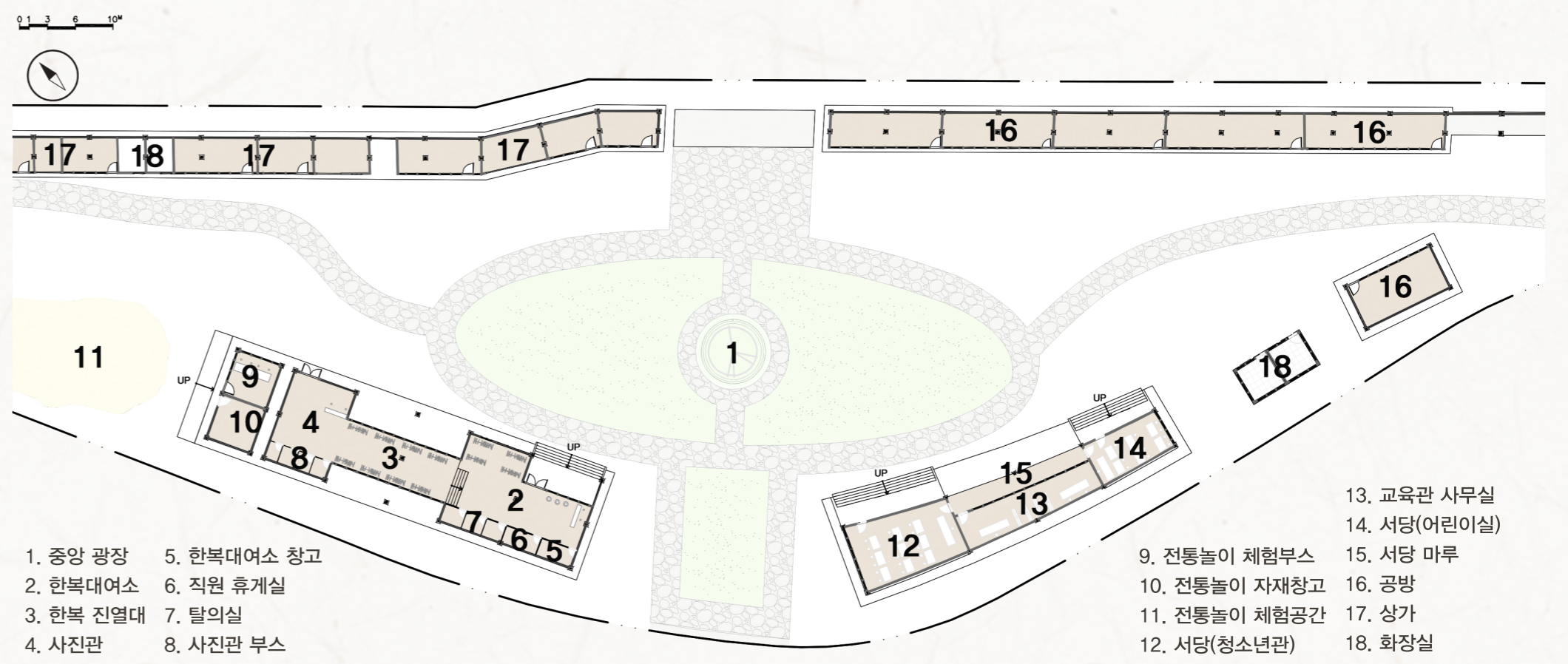
## 1구역 1층 평면도



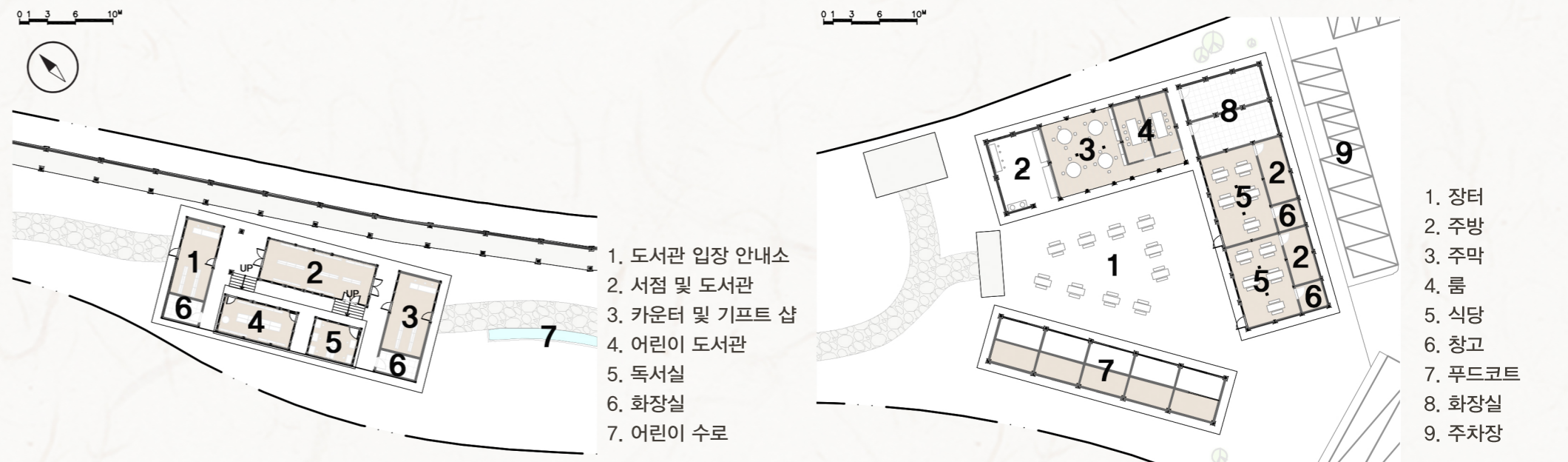
## 1구역 2층 평면도



## 2구역 1층 평면도



## 2구역 2층 평면도



## A-A' 단면도

