

# 다 채, 한옥을 꿈꾸다

## 한옥이 선사하는 다양한 경험

### 사회적 배경



2021년 메스컴을 달구었던 왕릉 뷰 아파트  
 세계유산 '조선왕릉'의 일부인 경기 김포 강릉 앞 유산의 탁월한 보편적 가치를 뒷받침하는 풍수가 강릉 앞 아파트 건설에 의해 부정적인 영향을 받을 수 있다.

### 건축 개요

위치: 경기도 고양시 장동동 일원  
 전체율: 33%  
 용적율: 75%  
 대지면적: 18,355m<sup>2</sup>  
 건축면적: 6100  
 연면적: 13800  
 최대규모: 지상 3층  
 용도: 판매시설

### 프로그램



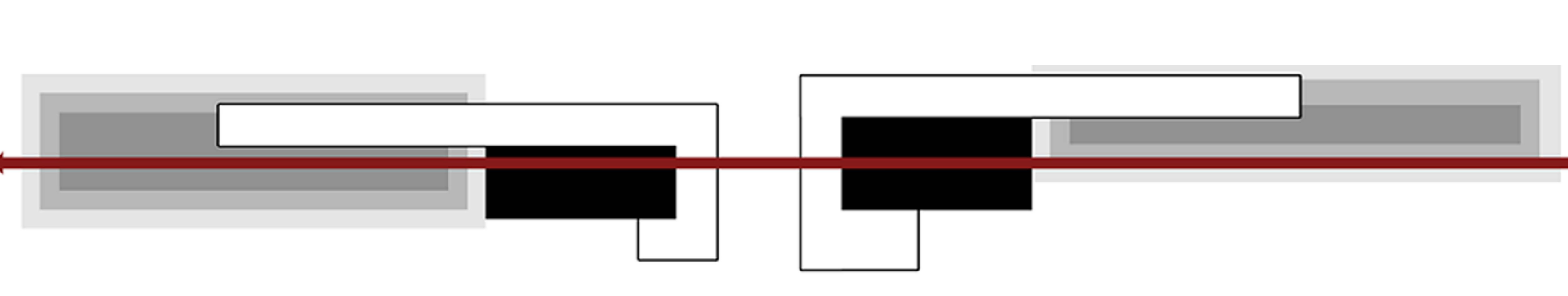
중요한 문화유산과 그 주변을 둘러싸고 있는 문화환경 보존의 중요성, 서오릉의 남쪽과 서쪽으로 제3기 신도시 중 하나인 창릉 신도시가 들어선다. 그렇다면 중요한 문화유산과 그 주변을 둘러싸고 있는 문화환경이 속해 있는 마을은 과연 어떤 모습일 것인가? 이러한 질문을 시작으로 우리는 한옥이라는 서오릉과 잘 어울릴 수 있는 요소를 가지고 3기 신도시의 목표인 자급자족을 위한 필수 상업시설과 주민들의 사회적 인식과 상호작용을 형성하는데 필수인 도시공원을 합친 한옥형태의 공원형 아울렛이라는 새로운 형태의 한옥 아울렛을 제시한다.

### 대지 분석



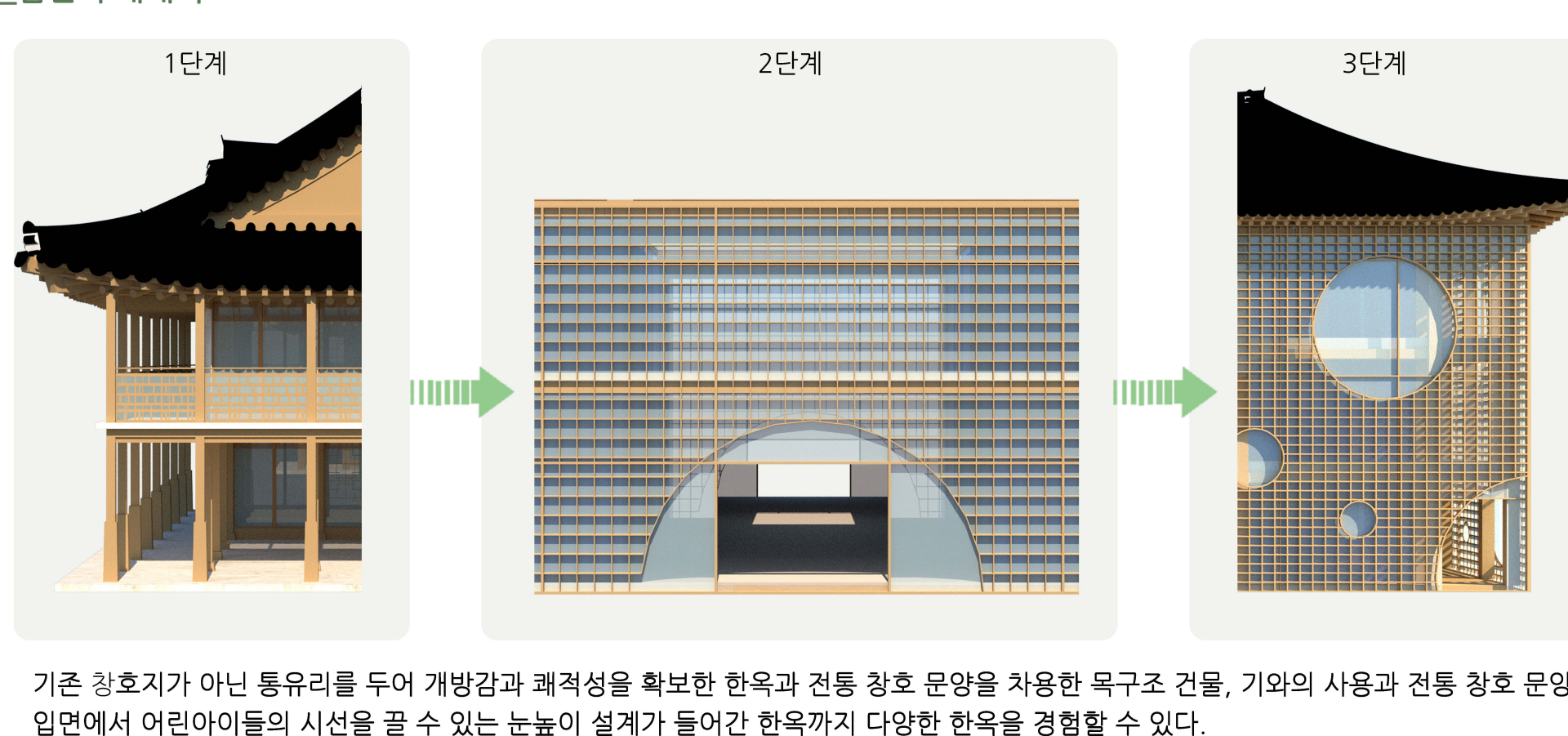
사이트 주변 교육 시설의 분포를 통해 다양한 연령대가 거주 한다는 것을 확인할 수 있다. 서울시의 북쪽에 위치한 서오릉을 비롯한 주변 녹화 공간의 형성으로 우수한 자연 경관을 가지고 있지만 대부분 산지로 이루어져 있어 공간의 활용도가 제한적이다.

### 설계 개념

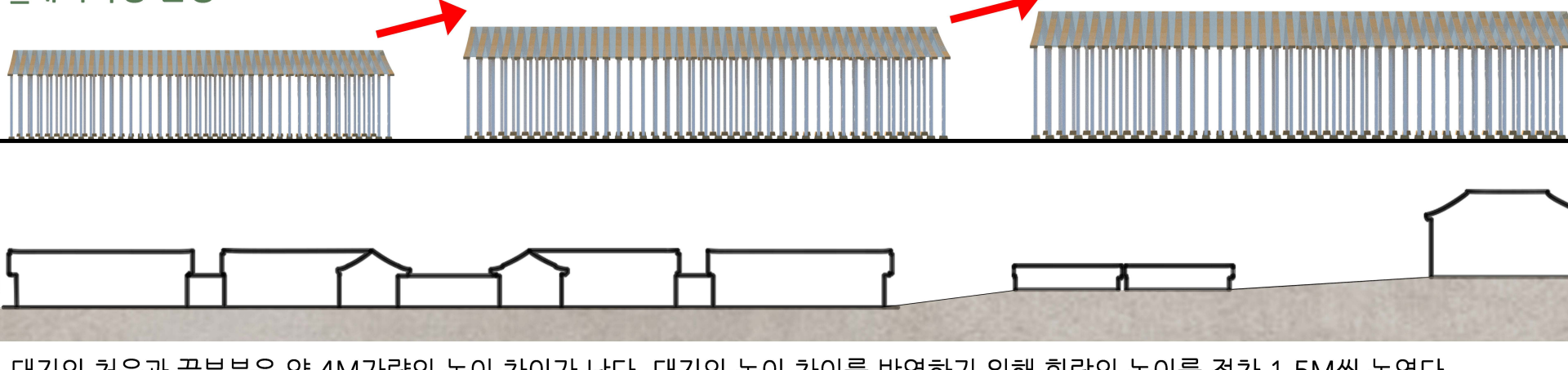


여러 개의 채와 그 채로 생긴 빈 공간은 자연스럽게 마당이 되며 다양한 가능성을 가진 공간이 된다. 이렇게 형성된 공간은 마당으로써의 위계를 형성하며 사이트 외부와의 길을 연결하여 도시로 영역을 확장한다. 건무축과 마당이 된 공간은 사람들이 만들어내는 여러 활동이 이루어지며 전통 건축 속에서 사람들이 화합할 수 있는 공간으로써 전통 경관을 눈에 담고 도시 조적을 잇는 '마을'이 된다.

### 입면의 재해석



### 대지 특징 반영



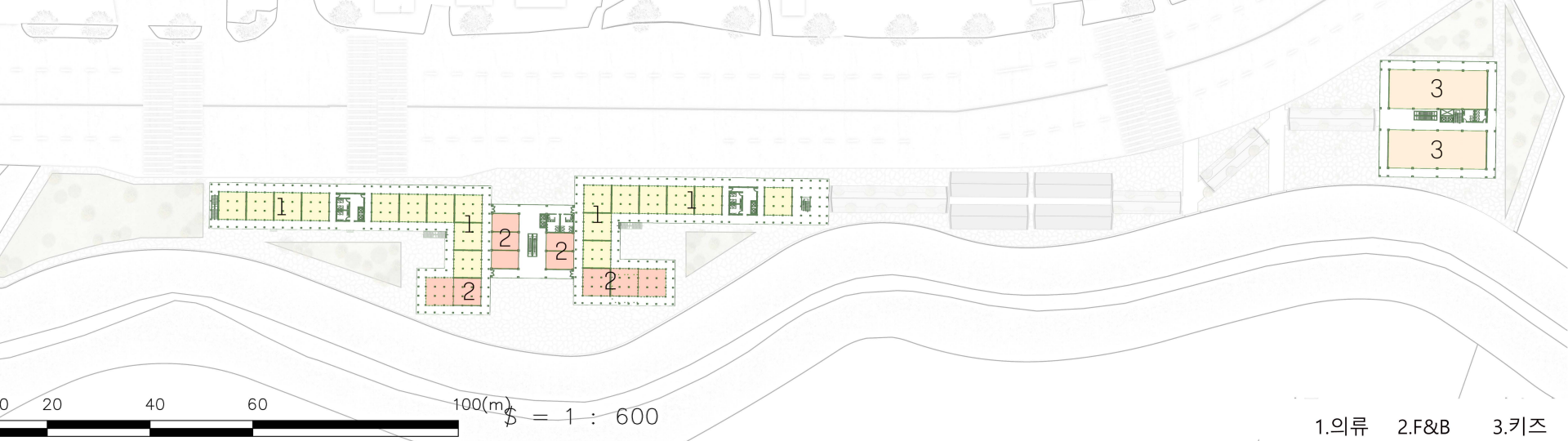
대지의 치움과 끝부분은 약 4M가량의 높이 차이가 난다. 대지의 높이 차이를 반영하기 위해 회랑의 높이를 점차 1.5M씩 높였다.

### 외부공간 계획

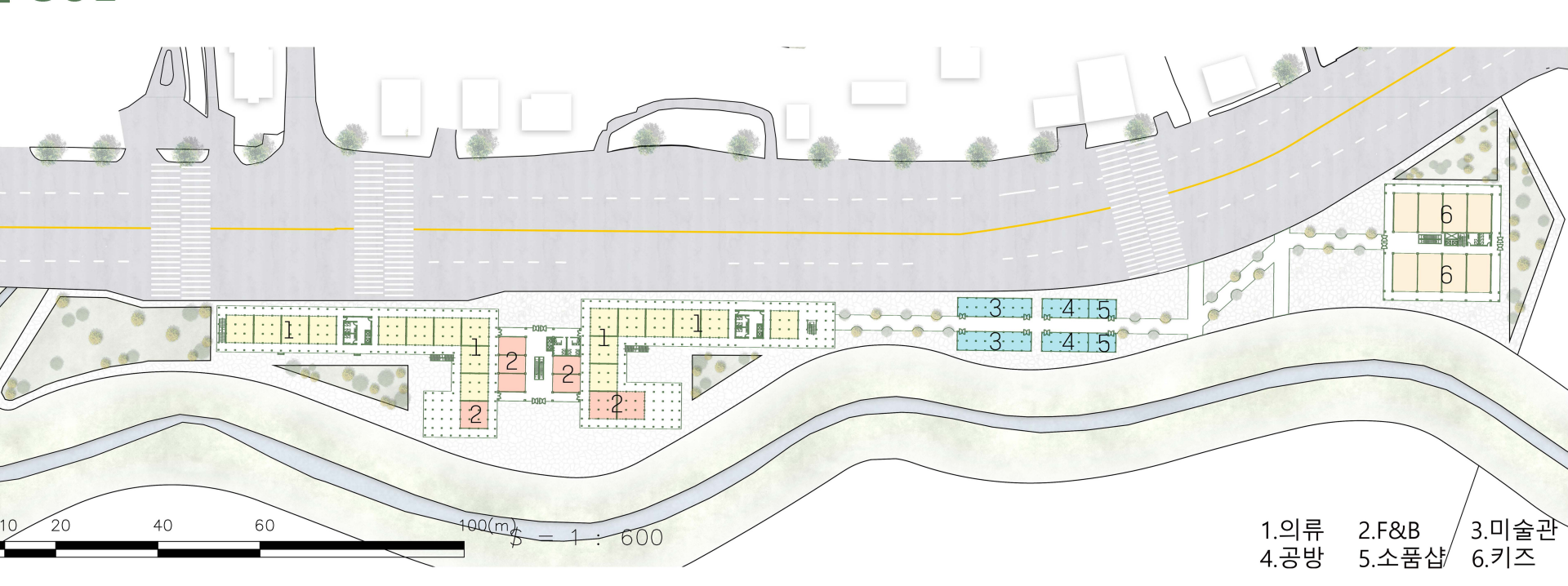


건물의 배치로 인해 자연스럽게 생긴 너른 공간은 지역주민과 방문객들에게 휴식의 장소로 제공될 뿐 아니라 주변 자연 환경을 받아들여 곁어진 녹지공간을 이어주는 역할을 한다.

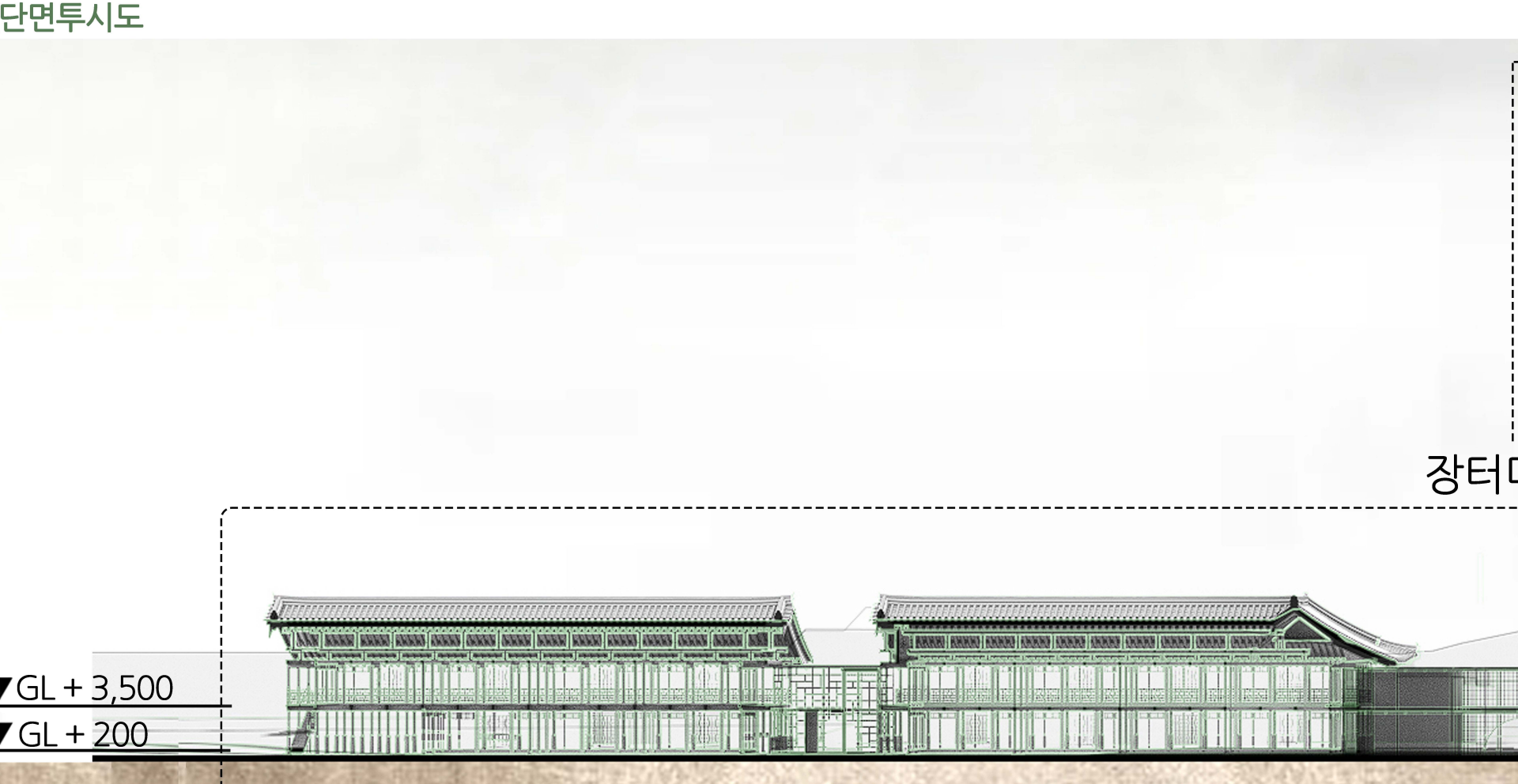
### 2층 평면도



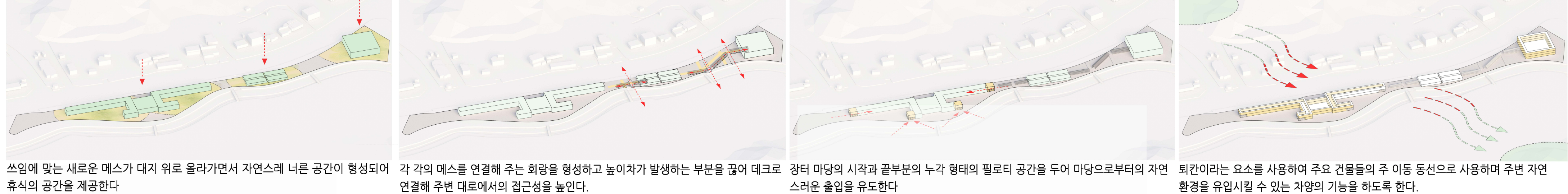
### 1층 평면도



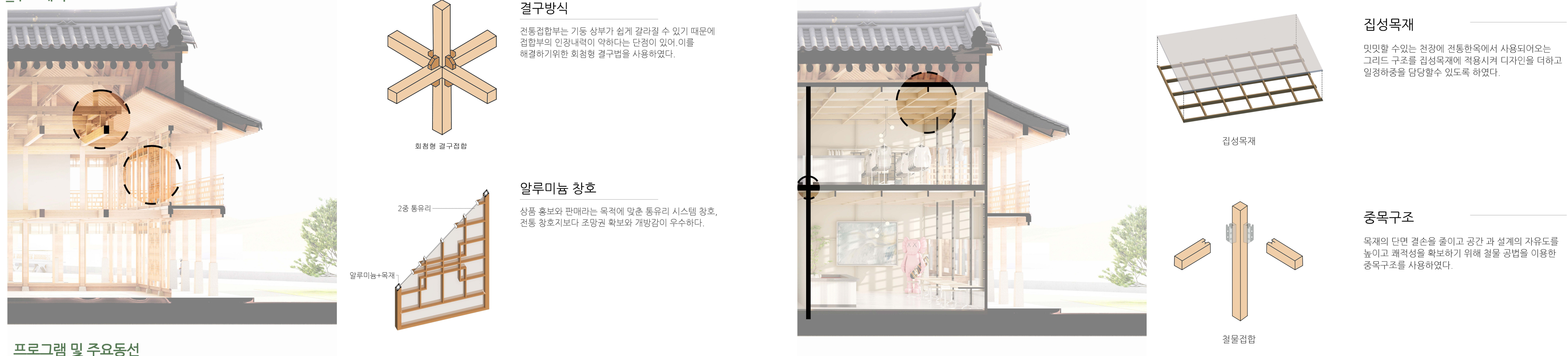
### 단면 투시도



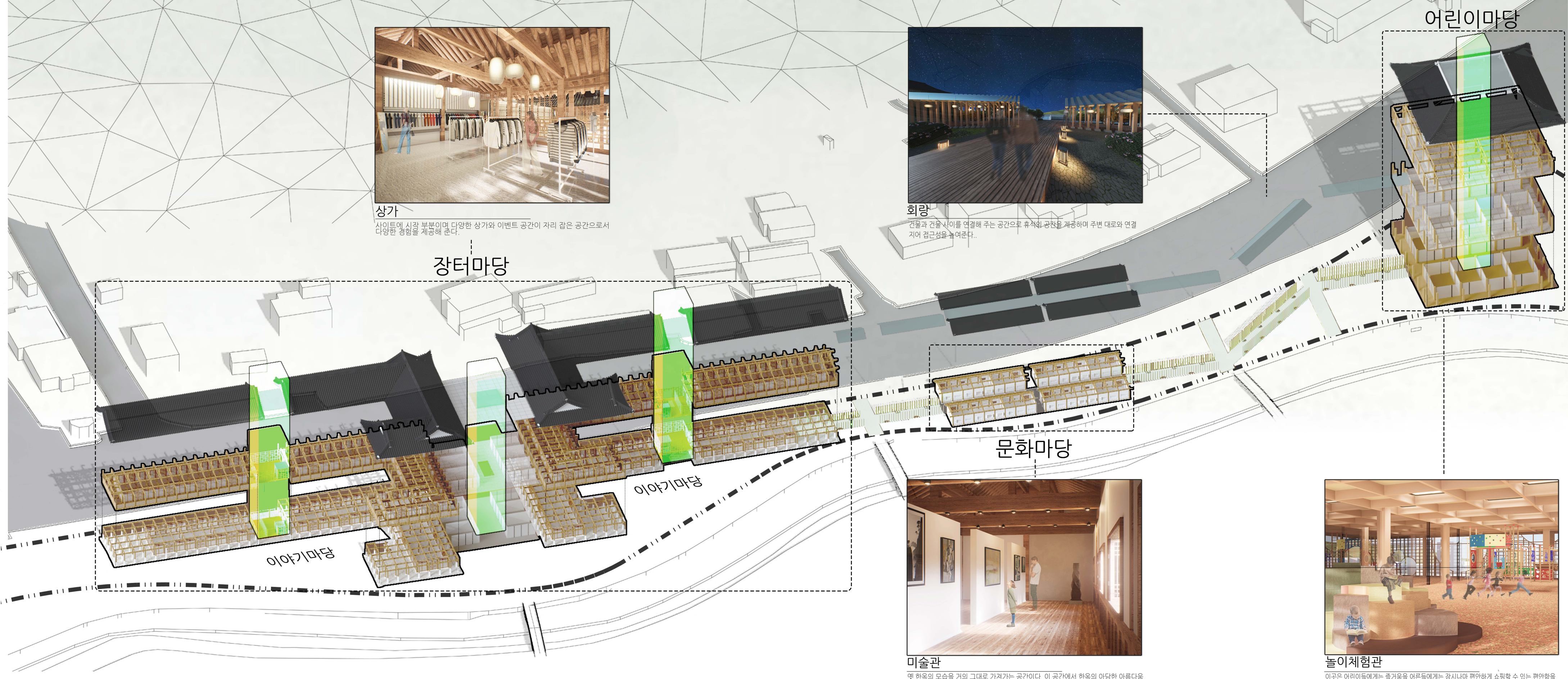
### 메스발견 단계



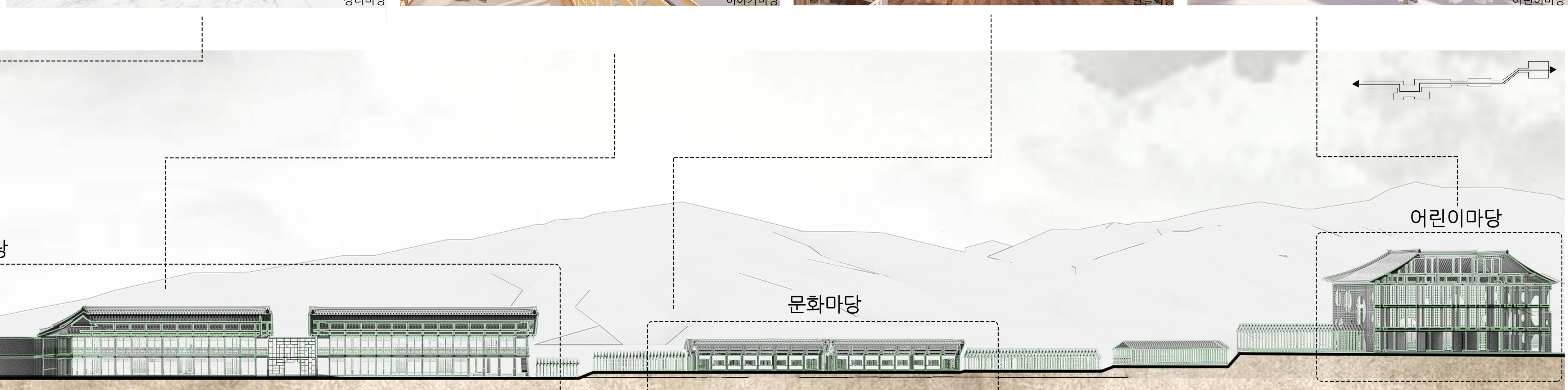
### 구조 계획



### 프로그램 및 주요 동선



### 내부 투시도



▼GL+ 3,500  
 ▼GL+ 200